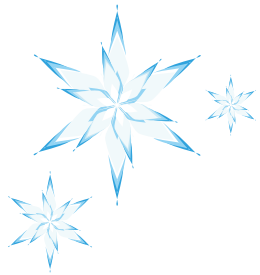
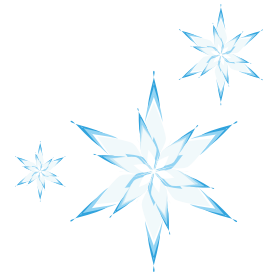


**YANASE**



# Schneefräsen 2024 / 2025





## **Yanase – Meister des Schnees: Leistungsstarke Schneefräsen mit bester Technologie und höchster Sicherheit**

Seit 1970 revolutioniert Yanase die Welt der Schneefräsen mit innovativen Technologien und hochwertigen Materialien. Jede Maschine wird mit viel Liebe zum Detail gefertigt und auf Herz und Nieren geprüft, um auch den härtesten Bedingungen standzuhalten. Ausgestattet mit den leistungsstarken Benzinmotoren von Briggs & Stratton, dem weltweit grössten Hersteller dieser Kleinmotoren, bieten die Schneefräsen von Yanase eine unschlagbare Kombination aus Kraft und Zuverlässigkeit.

Ob Profi oder Einsteiger, Yanase hat für jeden Anspruch die passende Lösung. Mit einer Räumleistung von bis zu 130 Tonnen pro Stunde und einem minimalen Kraftstoffverbrauch setzen Yanase Schneefräsen neue Massstäbe in Sachen Effizienz und Umweltfreundlichkeit.

Dank ihrer robusten Bauweise und geringen Lärmemissionen sind sie die perfekte Wahl für den professionellen Einsatz.

Durch jahrelange Erfahrung und kontinuierliche Weiterentwicklung garantiert Yanase konstante Spitzenqualität. Mit einer einzigartigen Mischung aus Technik und Design sind die Schneefräsen von Yanase nicht nur ein zuverlässiger Partner im Winter, sondern auch ein echter Hingucker. Überzeugen Sie sich selbst von der Kraft und Präzision einer Yanase Schneefräse und erleben Sie, wie mühelos und effizient Schneeräumen sein kann.

Die Schneefräsen von Yanase zeichnen sich durch die nachfolgenden Merkmale aus:

### **Hydrostatischer Antrieb:**

Alle Schneefräsen sind hydrostatisch angetrieben, wodurch die Einstellung der Arbeitsgeschwindigkeit erleichtert wird.

### **Ausstattung mit Scheinwerfer:**

Alle Schneefräsen sind mit Arbeitsscheinwerfern ausgestattet.

### **Optimale Anpassung an jede Schneehöhe:**


Der Fräskopf kann elektrisch oder hydraulisch gehoben / gesenkt und so optimal der Schneehöhe angepasst werden.

### **Präzise Einstellung:**

Mit nur einem Hebel kann die Auswurfklappe präzise eingestellt werden, was auch einen Schneeauswurf direkt neben der Fräse ermöglicht.

### **Höchste Sicherheit:**

Das Sicherheitshebel-Prinzip bietet dem Anwender höchste Sicherheit. Sobald der Hebel losgelassen wird, stoppt die Fräse automatisch innert Sekundenbruchteilen.



## Schneefräsen für Profis und solche, die es werden wollen



**Y10-22GE – ein wahres Kraftpaket**

Die Top-Fräse Y10-22GE ist ein wahres Kraftpaket. Mit einem leistungsstarken 2-Zylinder OHV Benzinmotor und einer Leistung von 23 PS meistert sie selbst die anspruchsvollsten Schneeverhältnisse mühelos. Das übersichtliche Bedienpult sorgt für eine einfache Handhabung, während der elektrisch oder hydraulisch gesteuerte Auswurfkamin, die Auswurfklappe und der Fräskopf für maximale Effizienz sorgen. Die seitliche Schwenkfunktion des Fräskopfes garantiert präzises Arbeiten.

Art.-Nr.: Y10-22GE2230  
**UVP inkl. MwSt. CHF 19'090.00**

**Technische Daten**

<b>Motorhersteller</b>	Briggs & Stratton
<b>Typ</b>	386447
<b>Zylinder / Hubraum</b>	2 Zylinder / 627 cm <sup>3</sup>
<b>Kraftstoff Tankinhalt</b>	Benzin 13 l
<b>Leistung</b>	16.9 kW / 23 PS
<b>Elektrostart Spannung</b>	Ja 12 V
<b>Arbeitsbreite Arbeitshöhe</b>	100 cm 60 cm
<b>Auswurfweite Tonnenleistung / Std.</b>	25 m 130 t/h
<b>Fräskopfverstellung auf / ab</b>	Hydraulisch Hub 330 mm
<b>Fräskopfverstellung seitlich</b>	Hydraulisch, 9° links + rechts

<b>Kaminverstellung</b>	Elektrisch
<b>Wurfklappenverstellung</b>	Elektrisch
<b>Antrieb</b>	Hydrostatisch
<b>Geschwindigkeit (vorwärts, rückwärts)</b>	V: 0 - 3.1 km/h R: 0 - 2.1 km/h
<b>Raupen-Lenkbremse</b>	Ja
<b>Raupenbreite</b>	23 cm
<b>Raupen Bodenkontakt</b>	102 cm
<b>Scheinwerfer</b>	Ja
<b>Dimension mm (LxBxH)</b>	2085 x 1027 x 1780
<b>Gewicht</b>	490 kg

Eine Auswahl an passendem Zubehör und Ersatzteilen finden Sie auf den Seiten 14 und 15.

### So halten Sie Ihre Schneefräse in Topform

Zur Pflege der Yanase Schneefräse gehört auch die regelmässige Reinigung nach jedem Einsatz. Entfernen Sie Schnee- und Eisreste von allen Teilen der Maschine, um Korrosion und Verschleiss vorzubeugen. Achten Sie dabei besonders auf den Fräskopf, die Klingen und die Antriebsteile.

Um die Lebensdauer Ihrer Schneefräse zu verlängern, ist es wichtig, sie nach jedem Einsatz trocken zu lagern. Feuchtigkeit kann zu Rostbildung führen und die Funktionsfähigkeit der Maschine beeinträchtigen. Stellen Sie die Schneefräse am besten an einen gut belüfteten Ort, damit sie vollständig trocknen kann.



Auch die Batterie Ihrer Schneefräse benötigt regelmässige Pflege. Laden Sie sie von Zeit zu Zeit auf, um eine optimale Leistung zu gewährleisten. Eine leere Batterie kann dazu führen, dass Ihre Schneefräse nicht startet, wenn Sie sie brauchen.

Nicht zuletzt ist es wichtig, Ihre Schneefräse regelmässig warten zu lassen. Ein professioneller Service stellt sicher, dass alle Komponenten einwandfrei funktionieren und eventuelle Probleme frühzeitig erkannt und behoben werden können.

Mit der richtigen Pflege und Wartung können Sie die Lebensdauer Ihrer Yanase Schneefräse maximieren und sich auf eine effiziente und zuverlässige Schneeräumung verlassen. Gönnen Sie Ihrer Schneefräse daher die Aufmerksamkeit, die sie verdient und Sie werden lange Freude an ihr haben.

### Y10-18GE – die Power für den Winter

Mit einem 18 PS starken Benzinmotor und einer Arbeitsbreite von 100 cm ist die Schneeräumung mit der Y10-18GE ein Kinderspiel. Der zuverlässige Elektrostarter sorgt für sofortige Einsatzbereitschaft, das übersichtliche Bedienpult für eine einfache Handhabung und der elektrisch oder hydraulisch gesteuerte Auswurfkamin, die Auswurfklappe und der Fräskopf für maximale Effizienz. Die seitliche Schwenkfunktion des Fräskopfes garantiert präzises Arbeiten.

Art.-Nr.: Y10-18G2220  
**UVP inkl. MwSt. CHF 17'090.00**



### Technische Daten

<b>Motorhersteller</b>	Briggs & Stratton
<b>Typ</b>	356447
<b>Zylinder / Hubraum</b>	2 Zylinder / 570 cm <sup>3</sup>
<b>Kraftstoff Tankinhalt</b>	Benzin 13 l
<b>Leistung</b>	13.3 kW / 18 PS
<b>Elektrostart Spannung</b>	Ja 12 V
<b>Arbeitsbreite Arbeitshöhe</b>	100 cm 60 cm
<b>Auswurfweite Tonnenleistung / Std.</b>	25 m 115 t/h
<b>Fräskopfverstellung auf / ab</b>	Hydraulisch Hub 300 mm
<b>Fräskopfverstellung seitlich</b>	Hydraulisch, 9° links + rechts

<b>Kaminverstellung</b>	Elektrisch
<b>Wurfklappenverstellung</b>	Elektrisch
<b>Antrieb</b>	Hydrostatisch
<b>Geschwindigkeit (vorwärts, rückwärts)</b>	V: 0 - 3.1 km/h R: 0 - 2.5 km/h
<b>Raupen-Lenkbremse</b>	Ja
<b>Raupenbreite</b>	23 cm
<b>Raupen Bodenkontakt</b>	102 cm
<b>Scheinwerfer</b>	Ja
<b>Dimension mm (LxBxH)</b>	2111 x 1027 x 1780
<b>Gewicht</b>	490 kg

Eine Auswahl an passendem Zubehör und Ersatzteilen finden Sie auf den Seiten 14 und 15.



## Y9-14GSE – stark im Schnee, stark im Einsatz

Diese robuste Schneefräse ist mit einem leistungsstarken B+S Vanguard Motor ausgestattet. Das übersichtliche Bedienpult ermöglicht eine einfache Handhabung, während der elektrisch oder hydraulisch gesteuerte Auswurfkamin, die Auswurfklappe und der Fräskopf für maximale Effizienz sorgen. Dank der seitlichen Schwenkfunktion des Fräskopfes ist präzises Arbeiten garantiert.

Art.-Nr.: Y9-14GS2220  
**UVP inkl. MwSt. CHF 13'090.00**



## Technische Daten

<b>Motorhersteller</b>	Briggs & Stratton
<b>Typ</b>	295447
<b>Zylinder / Hubraum</b>	2 Zylinder / 480 cm <sup>3</sup>
<b>Kraftstoff Tankinhalt</b>	Benzin 13 l
<b>Leistung</b>	10.3 kW / 12 PS
<b>Elektrostart Spannung</b>	Ja 12 V
<b>Arbeitsbreite Arbeitshöhe</b>	90 cm 60 cm
<b>Auswurfweite Tonnenleistung / Std.</b>	19 m 85 t/h
<b>Fräskopfverstellung auf / ab</b>	Hydraulisch Hub 295 mm
<b>Fräskopfverstellung seitlich</b>	Hydraulisch, 9° links + rechts

<b>Kaminverstellung</b>	Elektrisch
<b>Wurfklappenverstellung</b>	Elektrisch
<b>Antrieb</b>	Hydrostatisch
<b>Geschwindigkeit (vorwärts, rückwärts)</b>	V: 0 - 3.0 km/h R: 0 - 1.5 km/h
<b>Raupen-Lenkbremse</b>	Ja
<b>Raupenbreite</b>	12 cm
<b>Raupen Bodenkontakt</b>	95 cm
<b>Scheinwerfer</b>	Ja
<b>Dimension mm (LxBxH)</b>	1925 x 900 x 1444
<b>Gewicht</b>	350 kg

Eine Auswahl an passendem Zubehör und Ersatzteilen finden Sie auf den Seiten 14 und 15.





## Y8-10GBX – robust, kompakt und zuverlässig

Die Y8-10GBX von Yanase vereint Robustheit, Effizienz und Benutzerfreundlichkeit in einem kompakten Design. Der zuverlässige Elektrostarter sorgt für eine sofortige Betriebsbereitschaft, das übersichtliche Bedienpult steht für eine einfache Handhabung und die elektrisch, hydraulisch sowie manuell gesteuerten Komponenten sorgen für eine präzise und effiziente Schneeräumung.

Art.-Nr.: Y8-10GBX2220  
**UVP inkl. MwSt. CHF 7'690.00**



## Technische Daten

<b>Motorhersteller</b>	Briggs & Stratton
<b>Typ</b>	25M137
<b>Zylinder / Hubraum</b>	1 Zylinder / 420 cm <sup>3</sup>
<b>Kraftstoff Tankinhalt</b>	Benzin 5.65 l
<b>Leistung</b>	8.8 kW / 12 PS
<b>Elektrostart Spannung</b>	Ja 12 V
<b>Arbeitsbreite Arbeitshöhe</b>	80 cm 50 cm
<b>Auswurfweite Tonnenleistung / Std.</b>	18 m 60 t/h
<b>Fräskopfverstellung auf / ab</b>	Hydraulisch Hub 266 mm
<b>Fräskopfverstellung seitlich</b>	Nein

<b>Kaminverstellung</b>	Elektrisch
<b>Wurflappenverstellung</b>	Manuell
<b>Antrieb</b>	Hydrostatisch
<b>Geschwindigkeit (vorwärts, rückwärts)</b>	V: 0 - 3.2 km/h R: 0 - 1.9 km/h
<b>Raupen-Lenkbremse</b>	Ja
<b>Raupenbreite</b>	18 cm
<b>Raupen Bodenkontakt</b>	54 cm
<b>Scheinwerfer</b>	Ja
<b>Dimension mm (LxBxH)</b>	1785 x 800 x 1425
<b>Gewicht</b>	230 kg

Eine Auswahl an passendem Zubehör und Ersatzteilen finden Sie auf den Seiten 14 und 15.

### Y7-10GBE – klein aber fein

Diese kompakte Schneefräse ist mit einem kraftvollen B+S Intek Snow Motor ausgestattet und bietet eine beeindruckende Leistung von 9.3 PS. Der zuverlässige Elektrostarter sorgt dafür, dass die Schneefräse jederzeit einsatzbereit ist und das übersichtliche Bedienpult ermöglicht eine einfache Handhabung. Elektrisch gesteuerte Komponenten sorgen für maximale Effizienz bei der Schneeräumung.

Art.-Nr.: Y7-10GB2220  
**UVP inkl. MwSt. CHF 6'690.00**



### Technische Daten

<b>Motorhersteller</b>	Briggs & Stratton
<b>Typ</b>	19J137
<b>Zylinder / Hubraum</b>	1 Zylinder / 306 cm <sup>3</sup>
<b>Kraftstoff Tankinhalt</b>	Benzin 3 l
<b>Leistung</b>	6.9 kW / 9.3 PS
<b>Elektrostart Spannung</b>	Ja 12 V
<b>Arbeitsbreite Arbeitshöhe</b>	70 cm 45 cm
<b>Auswurfweite Tonnenleistung / Std.</b>	15 m 50 t/h
<b>Fräskopfverstellung auf / ab</b>	Elektrisch Hub 115 mm
<b>Fräskopfverstellung seitlich</b>	Nein

<b>Kaminverstellung</b>	Elektrisch
<b>Wurflappenverstellung</b>	Elektrisch
<b>Antrieb</b>	Hydrostatisch
<b>Geschwindigkeit (vorwärts, rückwärts)</b>	V: 0 - 2.8 km/h R: 0 - 1.3 km/h
<b>Raupen-Lenkbremse</b>	Ja
<b>Raupenbreite</b>	12 cm
<b>Raupen Bodenkontakt</b>	36 cm
<b>Scheinwerfer</b>	Ja, LED
<b>Dimension mm (LxBxH)</b>	1380 x 705 x 1057
<b>Gewicht</b>	175 kg

Eine Auswahl an passendem Zubehör und Ersatzteilen finden Sie auf den Seiten 14 und 15.

## Y7-9GBE – ein robustes Leichtgewicht

Mit nur 160 kg ist die Y7-9GBE die leichteste Yanase Schneefräse in unserem Sortiment. Der zuverlässige Elektrostarter sorgt für eine einfache Inbetriebnahme, während die robuste Bauweise, bei der richtigen Pflege, eine lange Lebensdauer garantiert. Das übersichtliche Bedienpult ermöglicht eine einfache Handhabung, während der manuell und mechanisch gesteuerte Auswurfkamin, die Auswurfklappe und der Fräskopf für maximale Effizienz und Zuverlässigkeit sorgen.

Art.-Nr.: Y7-9GBE2210  
**UVP inkl. MwSt. CHF 5'690.00**



## Technische Daten

<b>Motorhersteller</b>	Briggs & Stratton
<b>Typ</b>	19J137
<b>Zylinder / Hubraum</b>	1 Zylinder / 306 cm <sup>3</sup>
<b>Kraftstoff Tankinhalt</b>	Benzin 3 l
<b>Leistung</b>	6.9 kW / 9.3 PS
<b>Elektrostart Spannung</b>	Ja 12 V
<b>Arbeitsbreite Arbeitshöhe</b>	70 cm 45 cm
<b>Auswurfweite Tonnenleistung / Std.</b>	15 m 50 t/h
<b>Fräskopfverstellung auf / ab</b>	Manuell Hub 115 mm
<b>Fräskopfverstellung seitlich</b>	Nein

<b>Kaminverstellung</b>	Mechanisch
<b>Wurfklappenverstellung</b>	Manuell
<b>Antrieb</b>	Hydrostatisch
<b>Geschwindigkeit (vorwärts, rückwärts)</b>	V: 0 - 2.8 km/h R: 0 - 1.3 km/h
<b>Raupen-Lenkbremse</b>	Nein
<b>Raupenbreite</b>	12 cm
<b>Raupen Bodenkontakt</b>	36 cm
<b>Scheinwerfer</b>	Ja
<b>Dimension mm (LxBxH)</b>	1380 x 705 x 1057
<b>Gewicht</b>	160 kg

Eine Auswahl an passendem Zubehör und Ersatzteilen finden Sie auf den Seiten 14 und 15.





	Y10-22GE	Y10-18GE	Y9-14GSE
<b>Motorhersteller</b>	Briggs & Stratton	Briggs & Stratton	Briggs & Stratton
<b>Typ</b>	386447	356447	295447
<b>Zylinder / Hubraum</b>	2 Zylinder / 627 cm <sup>3</sup>	2 Zylinder / 570 cm <sup>3</sup>	2 Zylinder / 480 cm <sup>3</sup>
<b>Kraftstoff Tankinhalt</b>	Benzin 13 l	Benzin 13 l	Benzin 13 l
<b>Leistung</b>	16.9 kW / 23 PS	13.3 kW / 18 PS	10.3 kW / 12 PS
<b>Elektrostart / Spannung</b>	Ja / 12 V	Ja / 12 V	Ja / 12 V
<b>Arbeitsbreite Arbeitshöhe</b>	100 cm 60 cm	100 cm 60 cm	90 cm 60 cm
<b>Auswurfweite Tonnenleistung / Std.</b>	25 m 130 t/h	25 m 115 t/h	19 m 85 t/h
<b>Fräskopfverstellung auf / ab</b>	Hydraulisch Hub 330 mm	Hydraulisch Hub 300 mm	Hydraulisch Hub 295 mm
<b>Fräskopfverstellung seitlich</b>	Hydraulisch, 9° links + rechts	Hydraulisch, 9° links + rechts	Hydraulisch, 9° links + rechts
<b>Kaminverstellung</b>	Elektrisch	Elektrisch	Elektrisch
<b>Wurflappenverstellung</b>	Elektrisch	Elektrisch	Elektrisch
<b>Antrieb</b>	Hydrostatisch	Hydrostatisch	Hydrostatisch
<b>Geschwindigkeit (vorwärts / rückwärts)</b>	V: 0 - 3.1 km/h R: 0 - 2.1 km/h	V: 0 - 3.1 km/h R: 0 - 2.5 km/h	V: 0 - 3.0 km/h R: 0 - 1.5 km/h
<b>Raupen-Lenkbremse</b>	Ja	Ja	Ja
<b>Raupenbreite</b>	23 cm	23 cm	12 cm
<b>Raupen Bodenkontakt</b>	102 cm	102 cm	95 cm
<b>Schweinwerfer</b>	Ja	Ja	Ja
<b>Dimension mm (LxBxH)</b>	2085 x 1027 x 1780	2111 x 1027 x 1780	1925 x 900 x 1444
<b>Gewicht</b>	490 kg	490 kg	350 kg
<b>Preis inkl. MwSt.</b>	<b>CHF 19'090.00</b>	<b>CHF 17'090.00</b>	<b>CHF 13'090.00</b>



	Y8-10GBX	Y7-10GBE	Y7-9GBE
<b>Motorhersteller</b>	Briggs & Stratton	Briggs & Stratton	Briggs & Stratton
<b>Typ</b>	25M137	19J137	19J137
<b>Zylinder / Hubraum</b>	1 Zylinder / 420 cm <sup>3</sup>	1 Zylinder / 306 cm <sup>3</sup>	1 Zylinder / 306 cm <sup>3</sup>
<b>Kraftstoff Tankinhalt</b>	Benzin 5.65 l	Benzin 3 l	Benzin 3 l
<b>Leistung</b>	8.8 kW / 12 PS	6.9 kW / 9.3 PS	6.9 kW / 9.3 PS
<b>Elektrostart / Spannung</b>	Ja / 12 V	Ja / 12 V	Ja / 12 V
<b>Arbeitsbreite Arbeitshöhe</b>	80 cm 50 cm	70 cm 45 cm	70 cm 45 cm
<b>Auswurfweite Tonnenleistung / Std.</b>	18 m 60 t/h	15 m 50 t/h	15 m 50 t/h
<b>Fräskopfverstellung auf / ab</b>	Hydraulisch Hub 266 mm	Elektrisch Hub 115 mm	Manuell Hub 115 mm
<b>Fräskopfverstellung seitlich</b>	Nein	Nein	Nein
<b>Kaminverstellung</b>	Elektrisch	Elektrisch	Mechanisch
<b>Wurflappenverstellung</b>	Manuell	Elektrisch	Manuell
<b>Antrieb</b>	Hydrostatisch	Hydrostatisch	Hydrostatisch
<b>Geschwindigkeit (vorwärts / rückwärts)</b>	V: 0 - 3.2 km/h R: 0 - 1.9 km/h	V: 0 - 2.8 km/h R: 0 - 1.3 km/h	V: 0 - 2.8 km/h R: 0 - 1.3 km/h
<b>Raupen-Lenkbremse</b>	Ja	Ja	Nein
<b>Raupenbreite</b>	18 cm	12 cm	12 cm
<b>Raupen Bodenkontakt</b>	54 cm	36 cm	36 cm
<b>Schweinwerfer</b>	Ja	Ja, LED	Ja
<b>Dimension mm (LxBxH)</b>	1785 x 800 x 1425	1380 x 705 x 1057	1380 x 705 x 1057
<b>Gewicht</b>	230 kg	175 kg	160 kg
<b>Preis inkl. MwSt.</b>	<b>CHF 7'690.00</b>	<b>CHF 6'690.00</b>	<b>CHF 5'690.00</b>



### Kraftstoffstabilisator

Hochwertiges Kraftstoffadditiv, das speziell für die Einlagerung der Schneefräse entwickelt wurde. Schützt vor Oxidation, Alterung und Qualitätsverlust des Kraftstoffs, ermöglicht einen problemlosen Start nach der Sommerpause und schützt die Motorkomponenten.

#### Geeignet für alle Modelle

Art.-Nr.: EC-20432  
**UVP inkl. MwSt. CHF 21.00**



### Abdeckplane Yanase

Die strapazierfähige Plane schützt die Schneefräse bei Nichtgebrauch vor Witterungseinflüssen wie Schnee, Regen und Wind. Die passgenaue Abdeckplane lässt sich einfach über die Schneefräse ziehen und schützt sie zuverlässig vor Verschmutzung und Korrosion.

#### Geeignet für Y8-10GBX, Y7-10GBE, Y7-9GBE

Art.-Nr.: YAN-999-9996-20  
**UVP inkl. MwSt. CHF 199.00**



### 4000 MOTION 15W40 1 Liter

Das Motorenöl 4000 MOTION 15W40 ist speziell formuliert, um die Leistung und Langlebigkeit der Schneefräse zu optimieren.

#### Geeignet für alle Modelle

Art.-Nr.: EM-650007007  
**UVP inkl. MwSt. CHF 18.00**



#### Geeignet für Y9-14GSE

Art.Nr. YAN-999-9996-21  
**UVP inkl. MwSt. CHF 229.00**



#### Geeignet für Y10-22GE, Y10-18GE

Art.-Nr.: 999-9996-22  
**UVP inkl. MwSt. CHF 269.00**



*Achten Sie bei der Auswahl des optionalen Zubehörs und der Ersatzteile auf die Kompatibilität mit Ihrem Schneefräsemodell.*

*Weitere technische Daten zur Prüfung der Kompatibilität finden Sie auf unserer Website.*





**Scherbolzen 10x25 (10 Stück)**

Die Scherbolzen haben einen Durchmesser von 10 mm, eine Länge von 25 mm und brechen bei Überlastung ab. Dadurch wird die Schneefräse vor grösseren Schäden geschützt.

**Geeignet für Y10-22GE, Y10-18GE, Y9-14GSE**

Art.-Nr.: YAN-709-2111-D

**UVP inkl. MwSt. CHF 40.15**

**Scherbolzen mit Mutter (10 Stück)**

Die Scherbolzen haben einen Durchmesser von 8 mm, eine Länge von 25 mm und brechen bei Überlastung an der Sollbruchstelle, womit die Schneefräse vor grösseren Schäden geschützt wird. Die mitgelieferte Mutter sorgt für eine sichere und stabile Befestigung.

**Geeignet für Y8-10GBX**

Art.-Nr.: YAN-709-2101

**UVP inkl. MwSt. CHF 33.75**

**Scherbolzen M6x20 (10 Stück)**

Bei einer Überlastung brechen die Scherbolzen an der Sollbruchstelle und schützen die Schneefräse so vor grösseren Schäden. Die optimale Passform und stabile Befestigung tragen zur Langlebigkeit und Leistungsfähigkeit der Maschine bei.

**Geeignet für Y7-10GBE, Y7-9GBE**

Art.-Nr.: YAN-30287-54201

**UVP inkl. MwSt. CHF 25.75**



*Die Scherbolzen sind auch mit weiteren Schneefräsemodellen von Yanase kompatibel.*

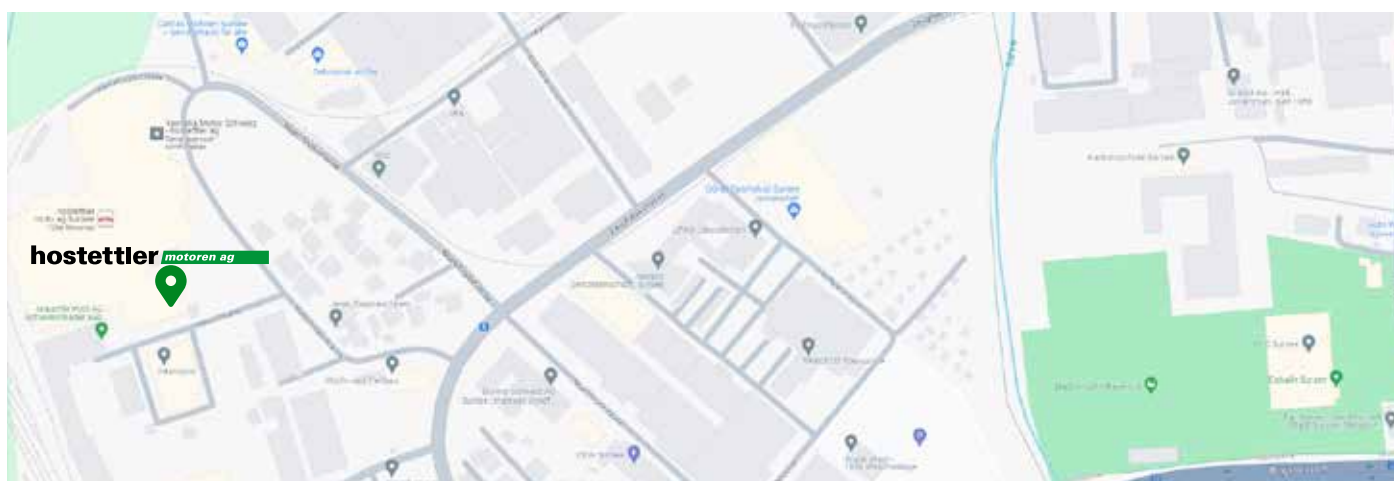




## hostettler **motoren ag**

Generalimporteur  
Haldenmattstrasse 3  
6210 Sursee  
Schweiz

+41 41 926 64 11  
info@hostettler-motoren.ch  
www.hostettler-motoren.ch



Alle Preise inkl. 8.1% MwSt.

Unverbindliche Preisempfehlung. Verkauf ausschliesslich über den Fachhandel.

Produkt- und Preisänderungen vorbehalten. Die Produkte können von den Abbildungen abweichen.

Ihre Ansprechperson

